



NOTICE

Liens et Procédure d'Activation

OFFICE 2021 PRO





Bienvenue

Si vous êtes sur ce **pdf** c'est que vous avez commandé chez
FAST SOFTWARE

Nous vous remercions pour votre achat et pour votre confiance !

Avant tout, sachez qu'en cas de problème (code invalide, problème de téléchargement, ou autres)
Nous nous engageons à vous répondre dans les 24h/48h max par mail.

DES QUESTIONS ?

Merci de ne pas ouvrir d'incident avant de nous contacter et de vérifier que votre souci n'est pas expliqué dans la notice.

N'hésitez pas à me contacter à l'adresse mail suivante (lien cliquable) :

[Fast Software Contact](#)



LIVRAISON EXPRESS PAR E-MAIL
GARANTIE DANS LA JOURNÉE





Merci d'avoir acheté Office 2021 Pro Plus

Pour télécharger Office 2021 Pro Plus, **cliquez sur ce lien** officiel de Microsoft :



Office 2021 Pro Plus

Pro ou Pro Plus sont le même lien pas d'inquiétude

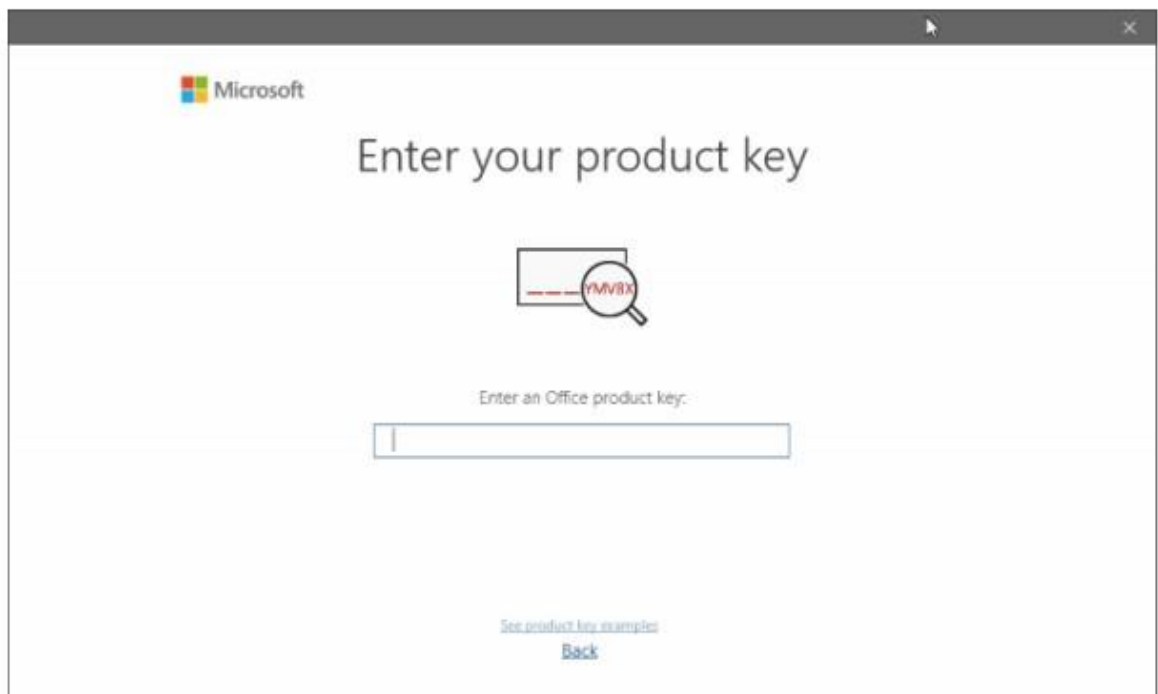
Si problème pour ouvrir le fichier et faire l'installation allez [ici](#)

Vous devez OBLIGATOIREMENT faire l'activation depuis le logiciel installé et utiliser l'activation par téléphone.

ETAPE 1 : Lancez Word ou Excel et entrez votre clé

ETAPE 1 :

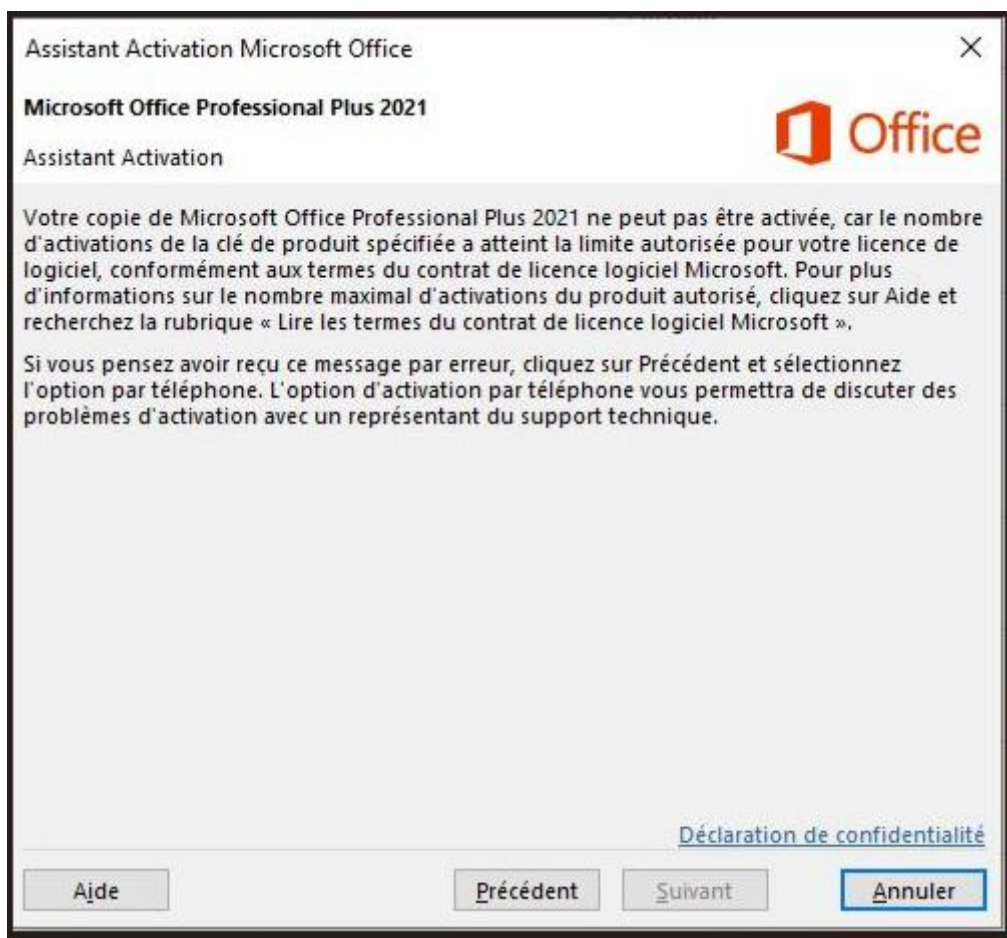
Lorsque vous lancez Excel, ou Word, rentrez votre code





ETAPE 2 :

Si vous avez ce message :



Si vous avez un message qui dit que la clé a été trop utilisée cliquez sur "Annuler"

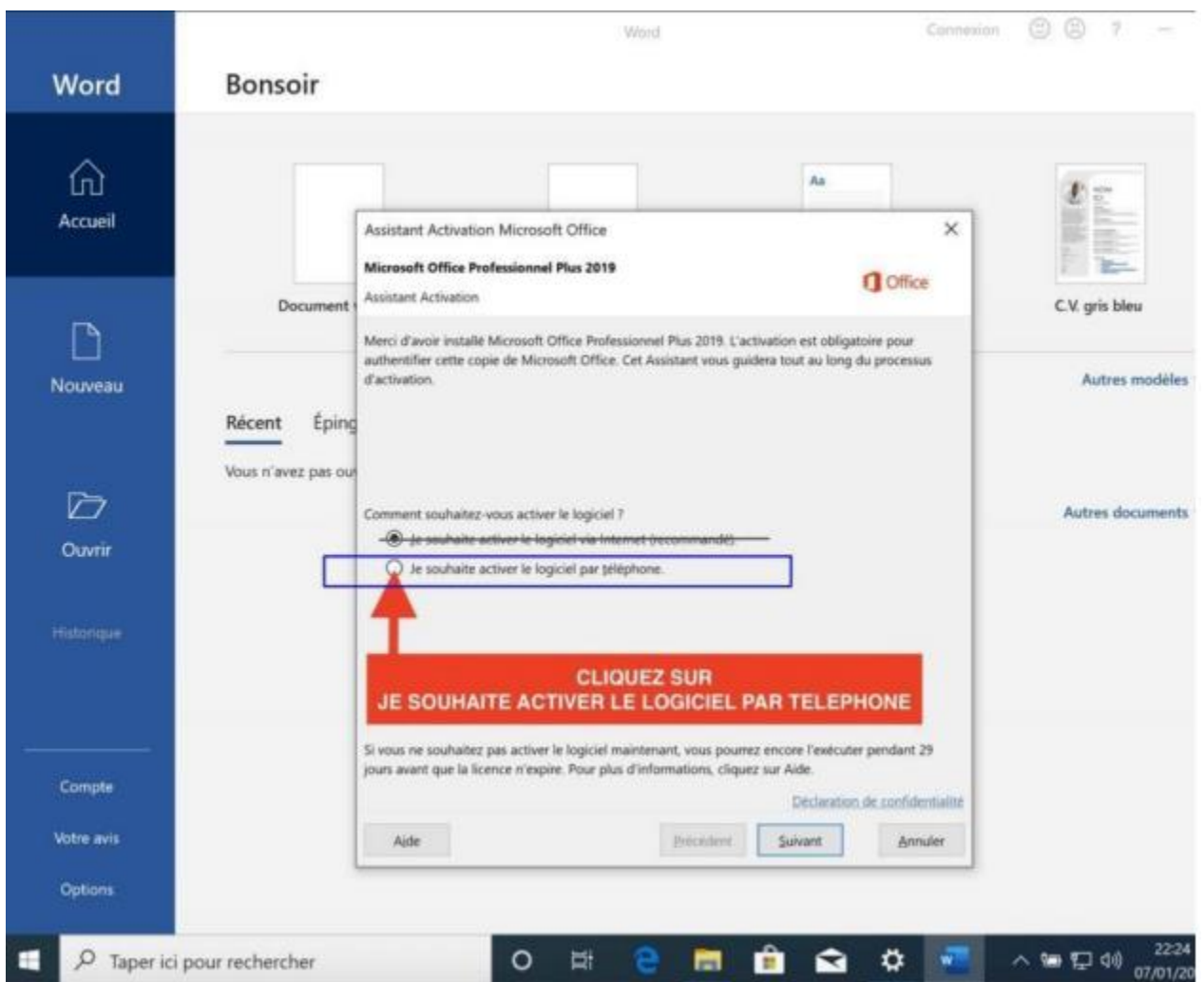




ETAPE 2 :

Si vous avez ce message
Choisissez l'activation par
téléphone **(Méthode officielle
de Microsoft)**

Si vous ne l'avez pas allez dans
Word, Compte, Activer le
produit





ETAPE 3 (FINALE) :

Exécutez la procédure suivante pour activer le logiciel par téléphone.

Étape 1 : Sélectionnez le pays ou la région d'où vous téléphonez et appelez le centre d'activation des produits à l'un des numéros indiqués.

sélectionnez un pays/une région

**Ceci est un exemple
ID d'installation**



Étape 2 : Lorsque vous y êtes invité, fournissez l'ID d'installation suivant :

1552136 5714373 5812354 9127675 5146921 9381276 5505134 0660690 8966565

Étape 3 : Entrez votre ID de confirmation ici :

A	B	C	D	E	F	G	H
<input type="text"/>	<input type="text"/>	<input type="text"/>	<input type="text"/>	<input type="text"/>	<input type="text"/>	<input type="text"/>	<input type="text"/>

[Déclaration de confidentialité](#)

Aide

Précédent

Suivant

Annuler



LIVRAISON EXPRESS PAR E-MAIL
GARANTE DANS LA JOURNEE





ETAPE 3 (FINALE) :

Voici la marche à suivre étape par étape:

Choisissez votre pays pour avoir accès au numéro du centre d'activation

(Numéro **gratuit** depuis la France: : **0172266080**)

Suivez les étapes indiqués par le serveur vocal:

(il est possible que les étapes changent un peu des fois, il suffit de suivre ce qui vous a demandé cela est normalement intuitif)

1°) Le répondeur vocal vous demande si vous acceptez que l'appel soit écouté **1** (oui) ou **2** (non)

(il ne faut pas taper chaque chiffre dès qu'il est énoncé mais directement les 3 chiffres en **une seule fois**)

2°) Quelque soit votre produit (Windows ou Office)

(Il ne faut pas passer par le lien ou sms où il faut entrer l'ID dans des cases, ce lien est buggé depuis plusieurs jours chez Microsoft. Il faut passer par le serveur vocal automatisé qui donne oralement l'ID de confirmation)

3°) Si vous avez la question "sur combien de PC la clé est activée"

=> Indiquez 0 (important)

4°) Le répondeur vous donnera ensuite l'**ID de confirmation** à entrer pour valider votre activation

(Si vous devez parler à un représentant Microsoft, demandez lui simplement votre ID de confirmation)

Félicitations, votre produit est activé !

Si ça ne fonctionne pas refaites l'installation du pack.





Comment ouvrir le fichier « ISO » ou « IMG » D'Office

(Si il vous ai demandé de cliquer sur "Conserver le fichier" lors du téléchargement, Double cliquez sur le fichier que vous téléchargez , il s'ouvre dans un disque virtuel sur l'explorateur Windows, ensuite double cliquez sur SETUP pour lancer l'installation)

Il s'agit d'un fichier ISO donc une image du dvd d'Office. Normalement quand vous double cliquez sur le fichier Windows peut l'ouvrir.

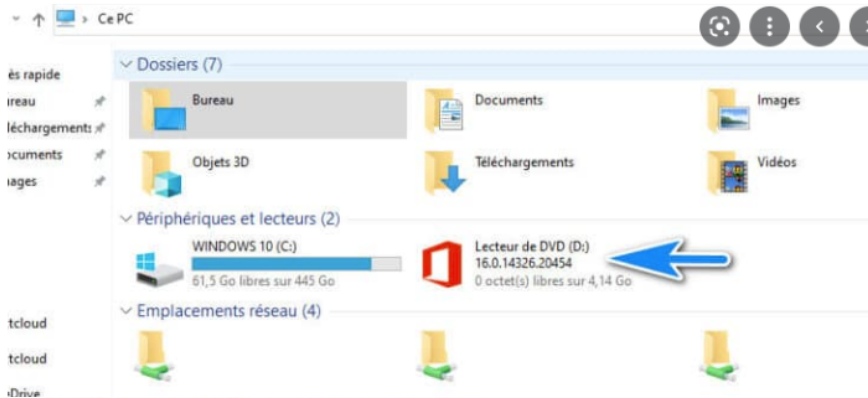
Comment voulez-vous ouvrir ce fichier ?

- Explorateur Windows
- Nero Burning ROM Starter
- NeroExpress Starter
- Rechercher une application dans le Microsoft Store
- Plus d'applications ↓

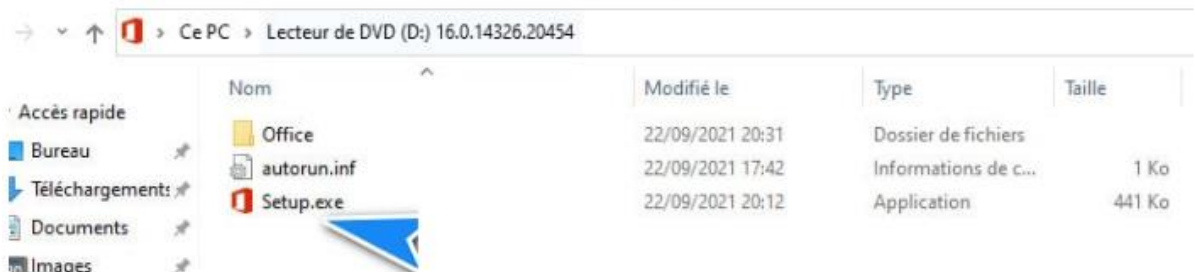
Toujours utiliser cette application pour ouvrir les fichiers .iso

OK

Il s'ouvre dans un lecteur dvd virtuel



Vous pouvez ensuite cliquer sur SETUP pour faire l'installation.



Vous faites l'installation et pour faire l'activation vous suivez les instructions dans le mail de commande.

Pour retrouver les logiciels installés sur votre PC recherchez les dans votre menu démarrer (Word, Excel...)





Questions/Réponses

La clé est elle valide à vie ?

Oui la clé une fois activée est permanente, tant que le logiciel est installé ! Il ne s'agit pas d'un abonnement.

Si je formate mon PC ?

En cas de formatage, la clé ne sera plus reconnue, étant donné qu'elle aura déjà été activée. Nous garantissons la clé pour 1 activation

Si je change de PC ?

Tout comme le formatage, en cas de changement de PC, la clé ne sera plus utilisable, car elle aura déjà été activée. Les clés ne sont pas transférables.

Il existe des clés « Bind » qui sont liées à votre compte Microsoft, si cela vous intéresse n'hésitez pas à nous demander.

Une question sur l'utilisation d'un logiciel ou un paramétrage ?

Nous sommes revendeur de clés d'activation et si vous avez une question technique sur le paramétrage ou l'utilisation d'un des logiciels il faut vous référer au forum d'entraide de Microsoft ou autre.





Questions/Réponses

Je ne trouve pas la procédure pour MAC pour Office ?

Je suis désolé mais votre pack Office 2021 Pro n'est compatible qu'avec Windows 10 ou 11, c'est indiqué dans l'annonce. Pour Mac il s'agit du pack Office 2021 spécifique qui est compatible.

J'ai un problème avec des anciennes versions d'Office ou des versions préinstallées sur mon PC ?

Vous pouvez désinstaller les anciennes version d'Office (pour éviter des conflits) en suivant ce lien :

<https://support.microsoft.com/fr-fr/office/vid%C3%A9o-d%C3%A9sinstaller-office-dc998d82-350e-432b-a09f-a5225d10b90d>





Questions/Réponses

Ma clé s'est désactivée toute seule ?

Normalement la clé une fois activée elle ne se désactive pas sans raison.

Avez-vous déjà utilisé un crack ou une clé KMS avant ? Il est possible que celle-ci soit toujours dans le registre. Si c'est le cas il faut la supprimer :

Regardez comment faire pour supprimer les anciennes clés (les commandes à entrer sont exactement les même quelque soit la version d'Office 16,19,21 ...) :

<https://geekonweb.fr/desactiver-ou-remplacer-une-licence-installee-sur-votre-pc-pour-office-2016.html>





Questions/Réponses

Avant d'ouvrir toutes réclamations merci de me contacter à l'adresse électronique

[Fast Software Contact](#)

**(Merci de préciser le numéro de commande)
vous aurez une réponse dans les 24H/48H MAX.**

Pourriez-vous avoir la gentillesse de nous laisser une évaluation 5 étoiles sur notre boutique svp, nous apprécierions vraiment.

Merci de n'afficher votre clé que lorsque vous souhaitez faire l'activation !

Conditions générales de vente et politique de retour

RETOURS :

Conformément à la réglementation en vigueur, les retours sont refusés pour les clés (codes d'activation) qui ont déjà été envoyées au client.

En ce qui concerne la vente de produits dématérialisés prévue par le Code de la consommation (logiciels, musiques, films ...), le droit de rétractation ne peut plus être exercé à compter du téléchargement ainsi que la réception de ladite clé d'activation. (Pour rappel : Non remboursable après livraison/téléchargement-Art. L221-28 c. Conso).

GARANTIE DES clés d'activation :

Nous garantissons la validité des clés pendant 30 jours, délai durant lequel un échange est effectué gratuitement en cas de problème d'activation. Au delà de ce délai les clés ne seront plus remplacées (sauf cas particuliers).

